



Uso das moldeiras Dhpro® na implantodontia

*Exímia-Funorte – Curso de
Especialização em Implantodontia*

Caso clínico Dr. Hésio Magri de Lacerda

Moldagem personalizada do condicionamento gengival utilizando uma duplicação do provisório

1. Colocar um análogo em cada coroa provisória
2. Unir comacrílico os análogos para evitar soltura ou movimentação
3. Fazer uma barragem em todo o provisório menos nos análogos



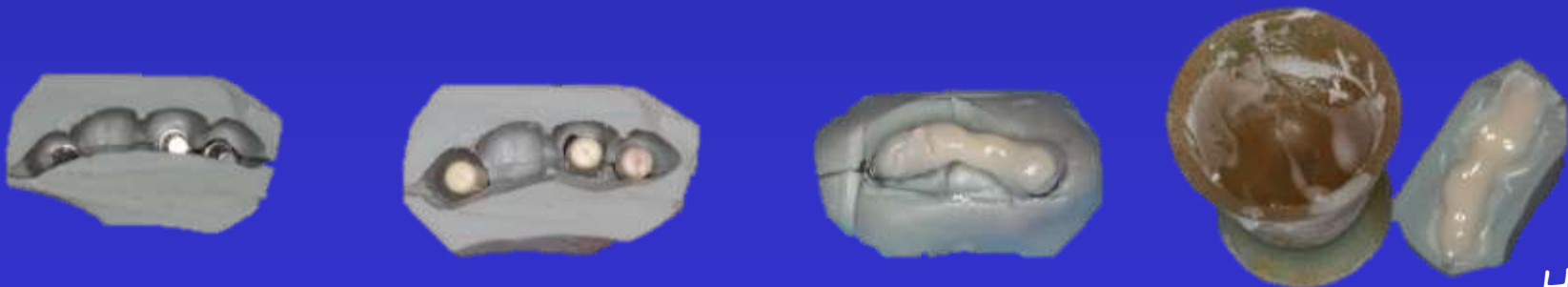
Moldagem personalizada do condicionamento gengival utilizando uma duplicação do provisório

1. Colocar um análogo em cada coroa provisória
2. Unir com acrílico os análogos para evitar soltura ou movimentação
3. Fazer uma barragem em todo o provisório menos nos análogos
4. Com um estilete recortar a metade da barragem pois somente o terço cervical terá valia na cópia dos implantes e do condicionamento gengival
5. Remover o trabalho provisório mantendo



Moldagem personalizada do condicionamento gengival utilizando uma duplicação do provisório

1. Colocar um análogo em cada coroa provisória
2. Unir com acrílico os análogos para evitar soltura ou movimentação
3. Fazer uma barragem em todo o provisório menos nos análogos
4. Com um estilete recortar a metade da barragem pois somente o terço cervical terá valia na cópia dos implantes e do condicionamento gengival
5. Remover o trabalho provisório mantendo os análogos na barragem
6. Colocar uma coifa plástica em cada análogo e despejar acrílico



Moldagem personalizada do condicionamento gengival utilizando uma duplicação do provisório

Os elementos são separados com disco diamantado e unidos em boca para garantir precisão e passividade



Moldagem personalizada do condicionamento gengival utilizando uma duplicação do provisório

1. Os elementos são separados com disco diamantado e unidos com resina Pattern® em boca para garantir precisão e passividade
2. Observe que o contorno gengival está copiado por esta estrutura



Moldagem personalizada do condicionamento gengival utilizando uma duplicação do provisório

- ✓ Foram usadas UCLAS com base metálica unidas para o arrasto deste implantes



Moldagem personalizada do condicionamento gengival utilizando uma duplicação do provisório

- ✓ Com a mesma resina confeccionar abas para reter no material da moldagem



Transferência ou moldagem de arrasto utilizando moldeira Dhpro®

- ✓ Escolher o tamanho adequado da moldeira (P-M-G)
- ✓ Marcar com caneta hidrográfica as aletas a serem eliminadas



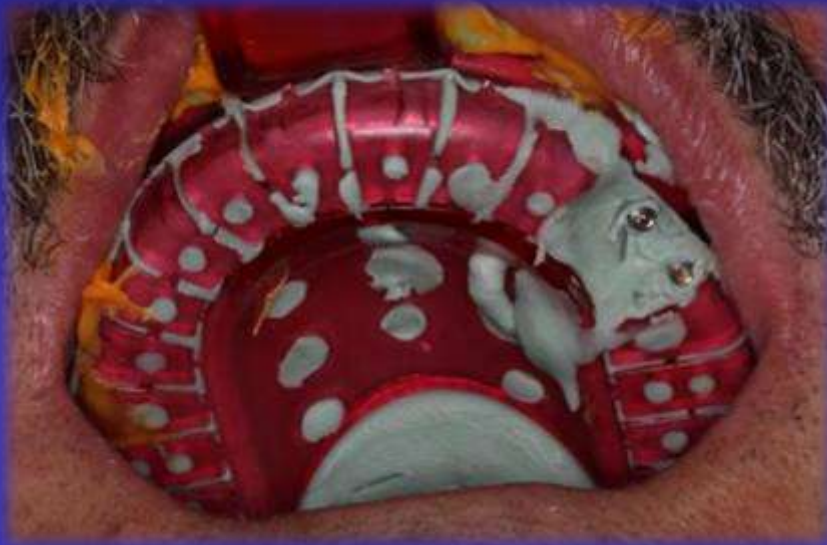
Transferência ou moldagem de arrasto utilizando moldeira Dhpro®

- ✓ Conferir em boca a correta visualização e acesso aos transferentes
- ✓ Preencher com silicona (técnica dupla) com material denso e fino



Transferência ou moldagem de arrasto utilizando moldeira Dhpro®

- ✓ Levar em posição e aguardar a presa
- ✓ Observe o condicionamento gengival devidamente copiado pela resina acrílica



Transferência ou moldagem de arrasto utilizando moldeira Dhpro®

- ✓ Colocar os análogos em posição
- ✓ Unir com Resina Pattern® os análogos para evitar qualquer micromovimentação durante o vazamento de gesso



Transferência ou moldagem de arrasto utilizando moldeira Dhpro®

- ✓ Utilizar da gengiva artificial – Gengifast ou similar
- ✓ Verter gesso tipo IV (Especial)

Fotos do modelo em gesso

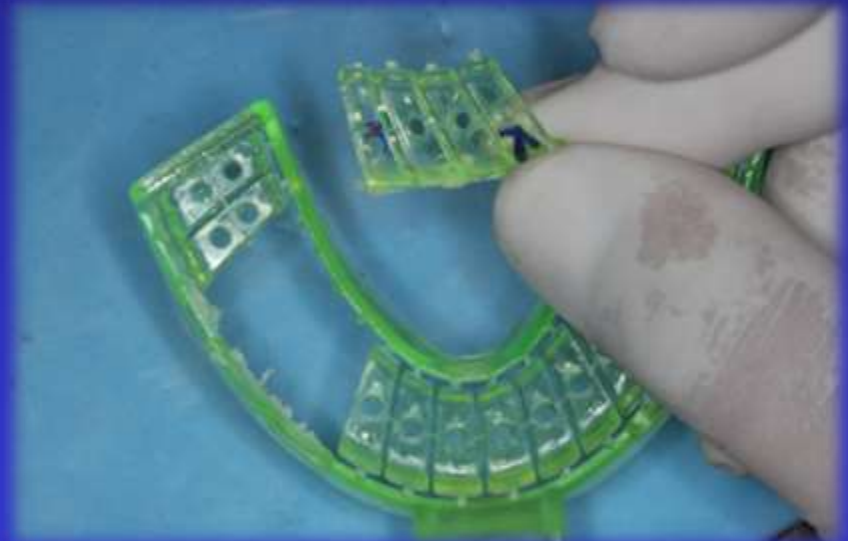
Vantagens da moldeira Dhpro®

- Retenções para qualquer material de moldagem, inclusive alginatos
- Rápida adaptação para cada caso específico
- Conforto anatômico posicionada em boca
- Se adapta a qualquer moldagem com transferente(s) de moldeira aberta
- Baixo custo
- Pode ser autoclavada

Transferência ou moldagem de arrasto utilizando moldeira Dhpro®

mais casos clínicos...

- ✓ Moldagem no arco inferior
- ✓ Remoção das aletas para passagem do parafuso e transferente



Transferência ou moldagem de arrasto utilizando moldeira Dhpro®

mais casos clínicos...

- ✓ União dos transferentes com resina Pattern®
- ✓ Checagem da moldeira em boca



Transferência ou moldagem de arrasto utilizando moldeira Dhpro®

mais casos clínicos...

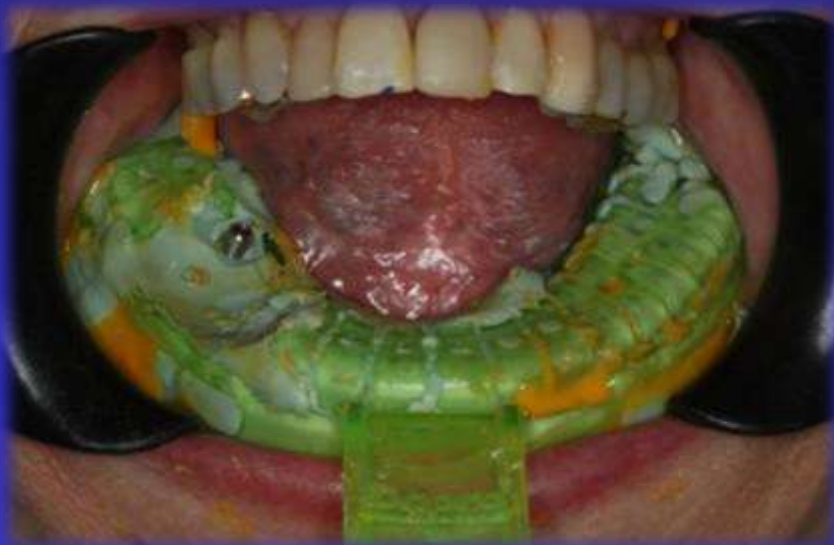
- ✓ Manipulação do material de moldagem denso e fino
- ✓ Moldagem em único estágio



Transferência ou moldagem de arrasto utilizando moldeira Dhpro®

mais casos clínicos...

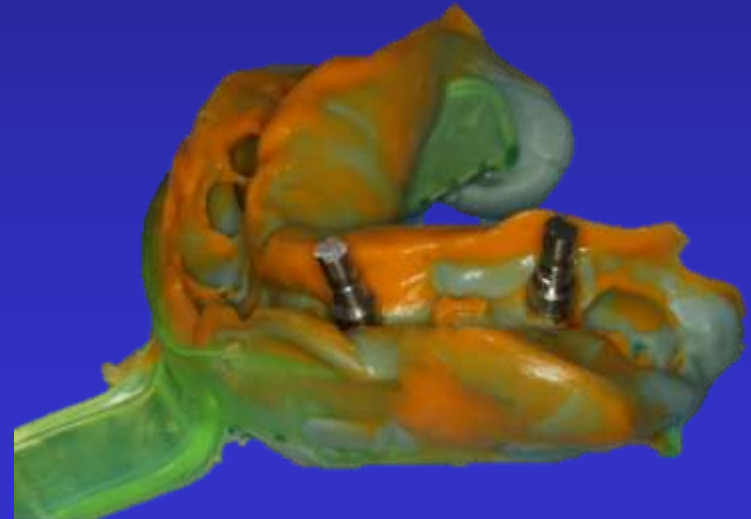
- ✓ Levar em boca e aguardar a presa do material
- ✓ Total conforto mesmo com afastadores de lábio e bochecha



Transferência ou moldagem de arrasto utilizando moldeira Dhpro®

mais casos clínicos...

- ✓ Levar em boca e aguardar a presa do material
- ✓ Total conforto em posição mesmo com afastadores de lábio e bochecha



Hésio

Hésio Magri de Lacerda

(32)3531-5107 - (32)8864-5107

www.cargaimediata.com.br

hesiolacerda@uol.com.br

***Exímia-Funorte – Curso de
Especialização em Implantodontia***